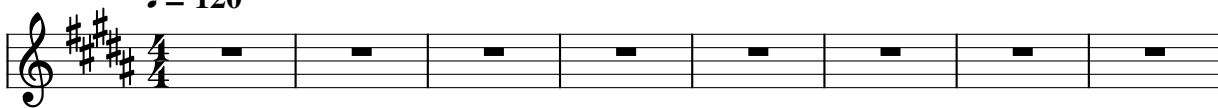


J'entends siffler le train

Richard Anthony

$\text{♩} = 120$

Clarinete en Sib



Clar. Sib



J'ai pensé qu'il va lait mieux

Nousquit ter

Clar. Sib



sans un a dieu Je n'au rais pas eu le te re voir.

Clar. Sib



Mais j'en tends sif fler le train Mais j'en tends sif

Clar. Sib



fler le train Que c'est triste un train qui sif fle

Clar. Sib



Dans le soir. Je n'pou vais t'i ma gi ner

Clar. Sib



Tou te seule a ban don n'e Sur le quai,

Clar. Sib



pas eu le te re voir. Et j'en tends sif

Clar. Sib



fler le train Et j'en tends sif fler le train

Clar. Sib



Que c'est triste un train qui sif fle Dans le soir.

41
Clar. Sib 

J'ai fail li cou rir vers toi J'ai fail li cri er vers toi

45
Clar. Sib 

C'est ❖ pei pas eu le te re voir.

49
Clar. Sib 

Que c'est loin o❖ tu t'en vas Que c'est loin o❖

52
Clar. Sib 

tu t'en vas Au ras tu ja mais le temps De re ve nir?

56
Clar. Sib 

65
Clar. Sib 

J'ai pen s❖ qu'il va lait mieux Nous quit ter

68
Clar. Sib 

sans un a dieu Mais je sens pas eu le te re voir.

72
Clar. Sib 

Et j'en tends sif fler le train Et j'en tends sif

76
Clar. Sib 

fler le train Que c'est triste un train qui sif fle

79
Clar. Sib 

Dans le soir. J'en ten drais sif fler ce train Tou

83
Clar. Sib 

te ma vie...